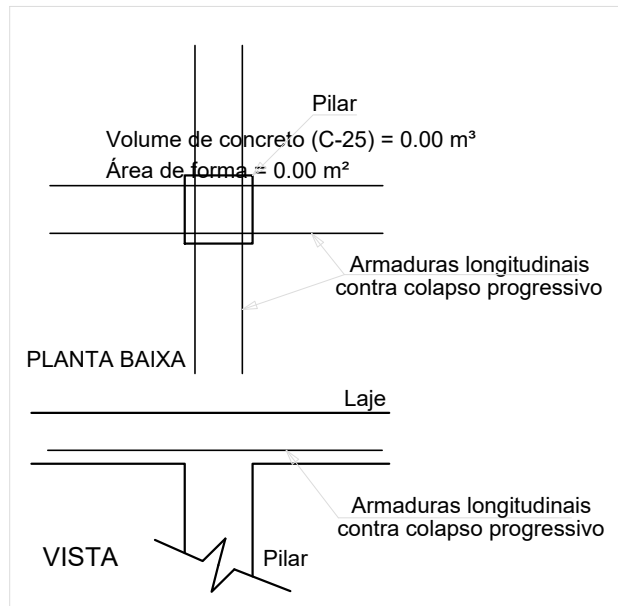
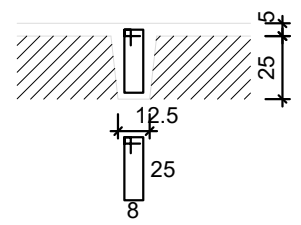


ARMADURA DE PUNÇÃO								
Conjunto	Quant.	Dim. chapa (cm)	Característica dos conectores					
			Aço	Diam. (mm)	Comp. (cm)	Espaç. Pilar (cm)	Espaç. Conectores (cm)	Quant. por chapa
1	16	38.5x2.5	CA25	6.3	26.6	8	12	4
								Quant. total
								64

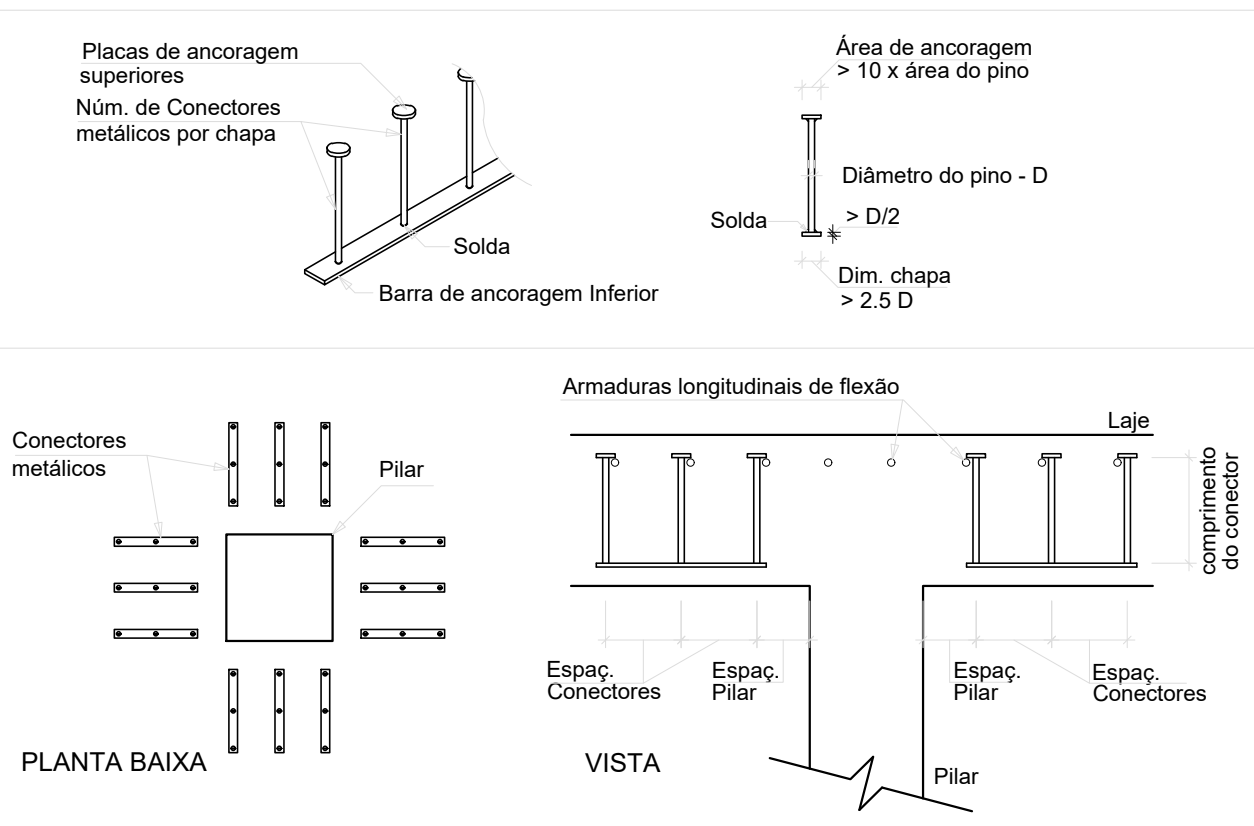
DET. DA ARMADURA CONTRA COLAPSO PROGRESSIVO



Punção
Detalhe dos estribos (esc.1:30)
L4=L15=L16=L17=L26=L29



DETALHE DA ARMADURA DE PUNÇÃO



RESUMO DO AÇO

AÇO	DIAM (mm)	C.TOTAL (m)	PESO + 10% (kg)
CA50	12.5	9.2	9.7
CA60	16.0	10.2	17.8
CA50	5.0	40.8	6.9
PESO TOTAL (kg)			
CA50	27.5		
CA60	6.9		

RELAÇÃO DO AÇO

AÇO	N	DIAM (mm)	QUANT	C.UNIT (cm)	C.TOTAL (cm)
CA60	1	5.0	53	77	4081
CA50	2	12.5	4	229	916
CA50	3	16.0	4	256	1024

Detalhamento de punção e cisalhamento das lajes do pavimento 1º pavimento (Nível 672)

escala 1:50

BLOCO DO CORPO DE BOMBEIROS PRANCHAS DE: 098 a 152

REVISÃO	DESCRIÇÃO	REVISADO POR	DATA
REVISÃO 00	EMISSIONAL	WAGNER	MARÇO/2024

 <div>SECRETARIA DE ESTADO DA SEGURANÇA PÚBLICA</div>		<div>SERGIPE</div> <div>GOVERNO DO ESTADO</div>		<div>DIRETORIA DE ARQUITETURA E EDIFICAÇÕES</div> <div>PRAÇA TOBIAS BARRETO, nº 20, BAIRRO SÃO JOSÉ</div> <div>CEP: 49050-220 ARACAJU/SE</div> <div>TELS: (79)3210-5454 / (79)38851-9337</div>	
TIPO PROJETO: ESTRUCTURAL EXECUTIVO DA CONSTRUÇÃO DO CENTRO INTEGRADO DE SEGURANÇA PÚBLICA (CISP) EM NOSSA SENHORA DA GLÓRIA/SE				Nº DA PRANCHA	
ASSUNTO: BLOCO DO CORPO DE BOMBEIROS Detalhamento de punção e cisalhamento das lajes do pavimento pavimento (Nível 672)				134/438	
END.: RUA ANTONIO JOAQUIM DE FARIAS, S/N – N. SRA DA GLÓRIA – SE					
AUTOR DO PROJETO: WAGNER DARY DA SILVA					
RESPONSÁVEL TÉCNICO: WAGNER DARY DA SILVA RN: 270771497-6					
ESCALA: INDICADO		DATA: MARÇO/2024	DESENHISTA: WAGNER DARY DA SILVA		